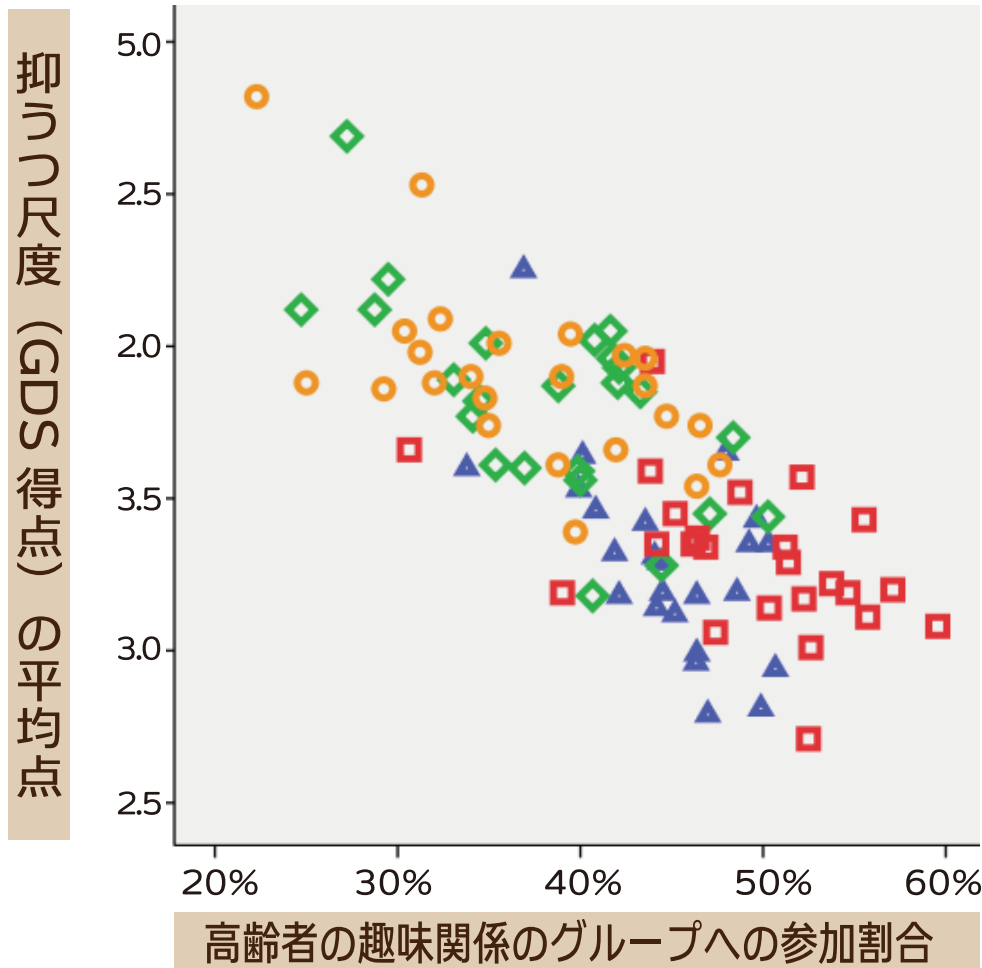


# 趣味の会参加割合が高いと抑うつ傾向 ↓



- ▲ 前期高齢者 (男性)
- ◇ 後期高齢者 (男性)
- 前期高齢者 (女性)
- 後期高齢者 (女性)

## 【対象】

AGES 参加 25 自治体 (暫定)

## 【変数】

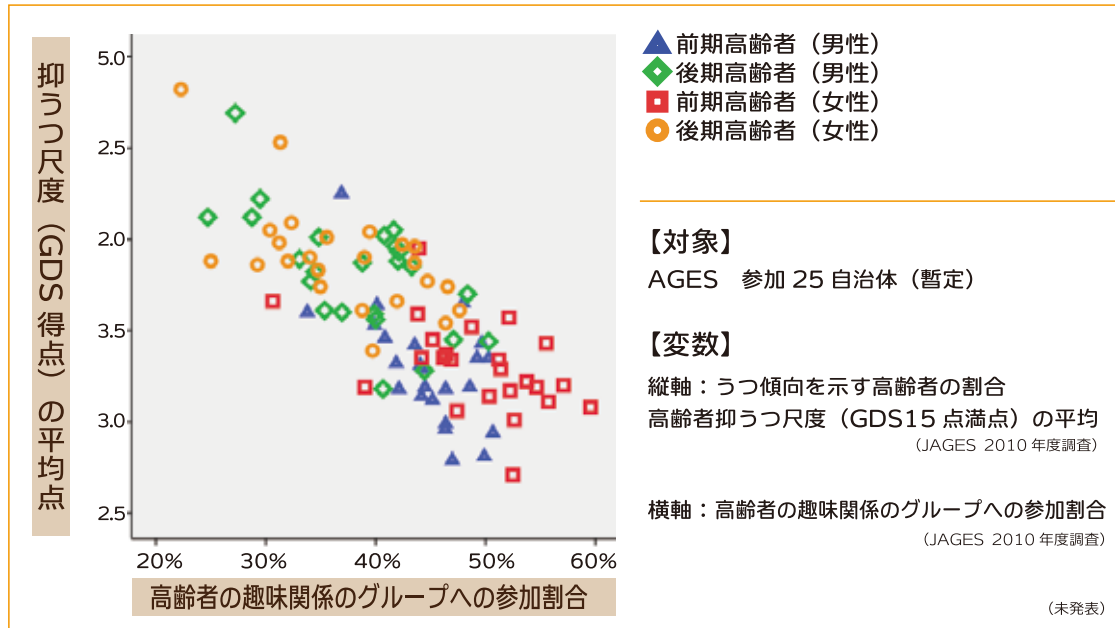
縦軸：うつ傾向を示す高齢者の割合  
高齢者抑うつ尺度 (GDS15 点満点) の平均  
(JAGES 2010 年度調査)

横軸：高齢者の趣味関係のグループへの参加割合  
(JAGES 2010 年度調査)

(未発表)

# ◆スライド解説

## 趣味の会参加割合が高いと抑うつ傾向 ↓



問いかけ例

趣味の会に参加する人が多い地域では抑うつ傾向の人が少ないことが分かりました。

解説

- 2010 年に要介護認定を受けていない高齢者約 10 万人を対象に 25 の自治体で行われた調査。
- ・ このグラフは、横軸を「趣味の会への参加割合」とし、縦軸を「抑うつ傾向をあらわす得点 (GDS 得点) の平均値」として、25 の自治体 × 男・女別 × 前期高齢者・後期高齢者別の 100 データをプロットしたもの。
- ・ 趣味関係のグループへの参加割合が高い地域ほど、うつ傾向の人が少ないという関係が明らかになった。
- ・ 1 回の調査結果を分析したもののなので、趣味の会参加との因果関係を示したものではないが、うつ傾向との関連性を示している。

